

上海仙视电子科技有限公司

交互智能一体机

GM55S4 产品规格书

历史版本

产品料号	版本	发布日期	撰写	审核	批准	备注
1323001	GV-GM55S4-GGS 20181010	2018\10\10	付鑫	赵磊	张明	

产品信息如有变更，恕不另行通知。

© 2017 上海仙视电子科技有限公司。版权所有，侵权必究

一、主要技术参数

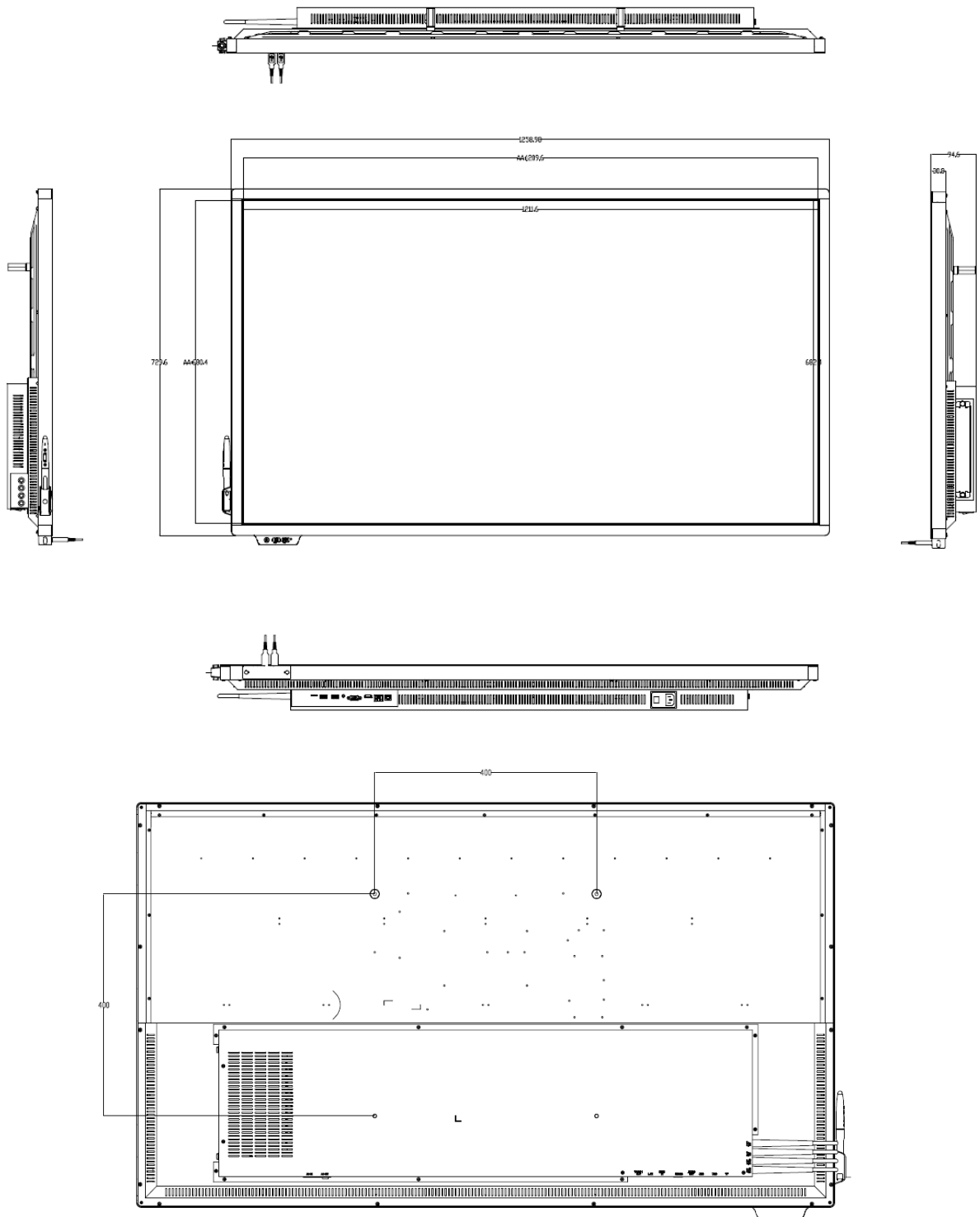
显示屏	
显示屏	55 inches LED 背光
显示尺寸 (mm)	1209.6 (H) x 680.4 (V)
图像比例	16:9
显示分辨率	3840×2160
显示亮度	500cd/m2
对比度	4000:1
视角 (CR>10)	(R/L 79 (Min.), U/D 79 (Min.))
色彩	1.07G colors (8-bit+FRC)
色温	/
背光寿命	30000 hours
响应时间	9.5ms
系统配置	
操作系统	Windows 10(选装 OPS)&Android5.0
CPU	ARM A53×4 1.4GHz
GPU	ARM Mali450 MP4(4+2) 450MHz
内存	2G
存储	16G
触摸参数	
触摸类型	红外触摸
触摸点数	20点
触摸分辨率	32767×32767

触摸精度	90%以上触摸区域为 $\pm 2\text{mm}$	
响应时间	<15ms	
输入方式	手指、触摸笔等不透光物体	
最小触摸物体	单点	3mm
	多点	5mm
外部接口		
音视频接口	HDMI IN×1、AUDIO OUT×1	
网络接口	LAN、WIFI (IEEE802.11ac 2.4GHz/5GHz)	
储存扩展	SD Card 64GB (Max)	
其他接口	AC IN×1、USB (3.0) ×2、USB (2.0) ×3、TOUCH USB (B型) ×1、RS232 (DB9) ×1、TF CARD×1	
多媒体		
媒体文件格式	视频：支持 MPEG1、MPEG2、MPEG4、H.264、WMV、MKV、TS、flv 等主流视频格式	
	音频：支持 MP3 等音频格式	
	图片：支持 JPG、JPEG、BMP、PNG、GIF 等图片格式	
	文本：txt	
	其它：无	
播放模式	横屏、全屏播放	
节目传输	USB	
整机参数		
产品尺寸 (mm)	1258.98(H)×729.6(V)×94.6(D)	

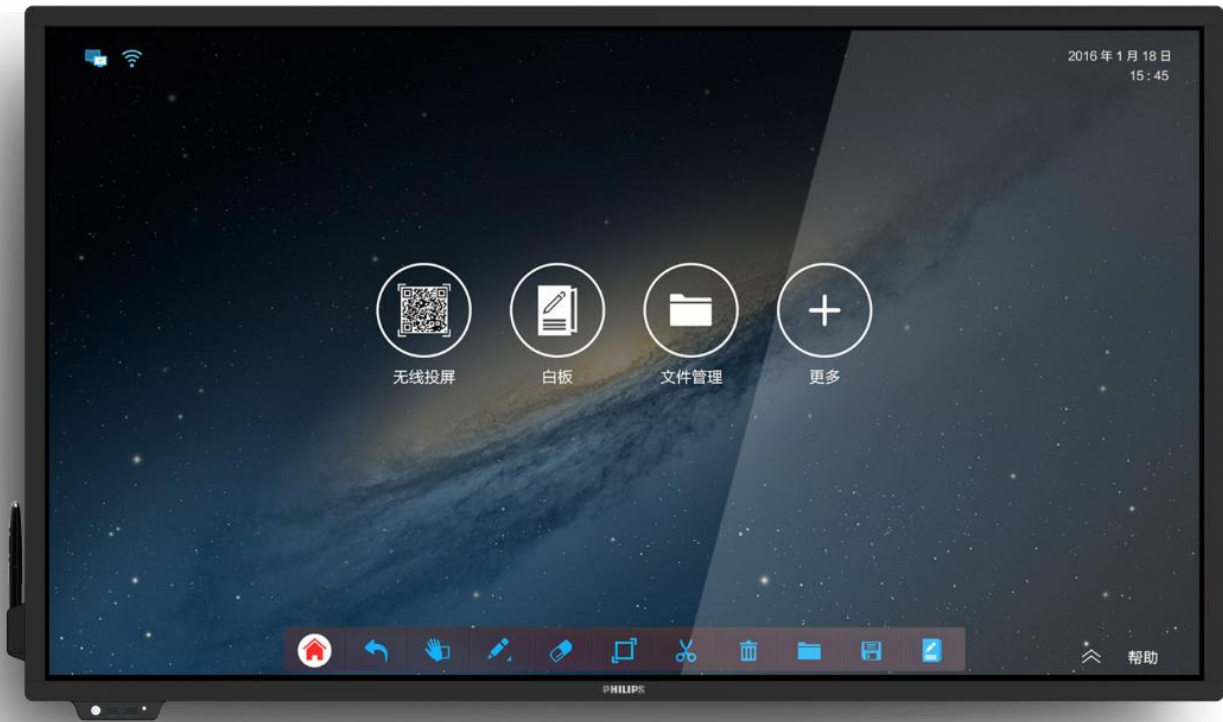
外箱尺寸 (mm)	1437(H)×845.6 (V)×186.6(D)	
VESA 标准 (mm)	400*400	
屏幕悬挂模式	壁挂、立地支架	
菜单语言	中文、英文	
整机颜色	黑色	
产品重量	净重：27.6KG	毛重：32.85KG
整机功率	203W (Max)	
音频喇叭	立体声 2×10W 8Ω	
智能音量	/	
看门狗	不支持	
定时功能	不支持	
管理软件	/	
输入电压	AC~100-240V (50/60Hz)	
工作环境	0~40℃ 10% ~ 85%RH 无凝结物	
存储环境	-10~60℃ 10% ~ 90%RH 无凝结物	
附件	1、遥控器×1个 2、AC交流电源线×1根（国标） 3、USB延长线×2根 4、智能触控笔×1根 5、磁性书写笔×1根 6、U盘（带EShare安装包）×1个 7、7号电池×4个	

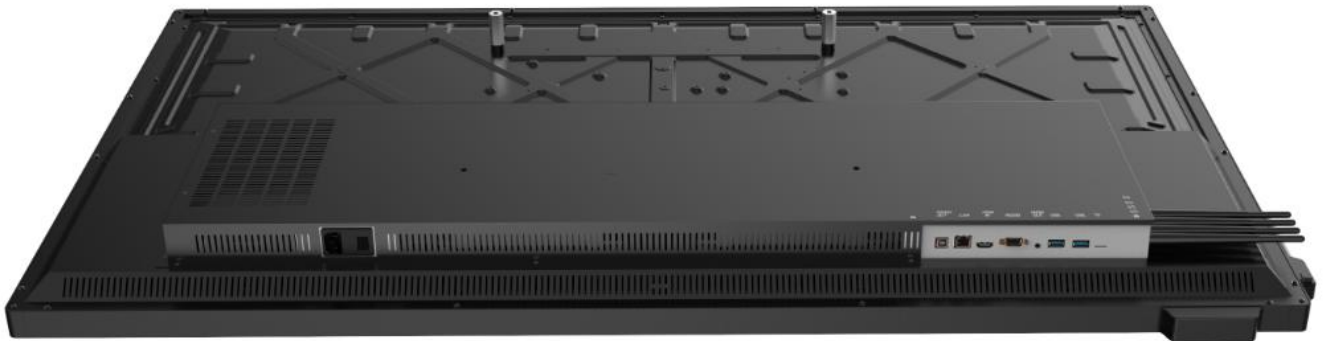
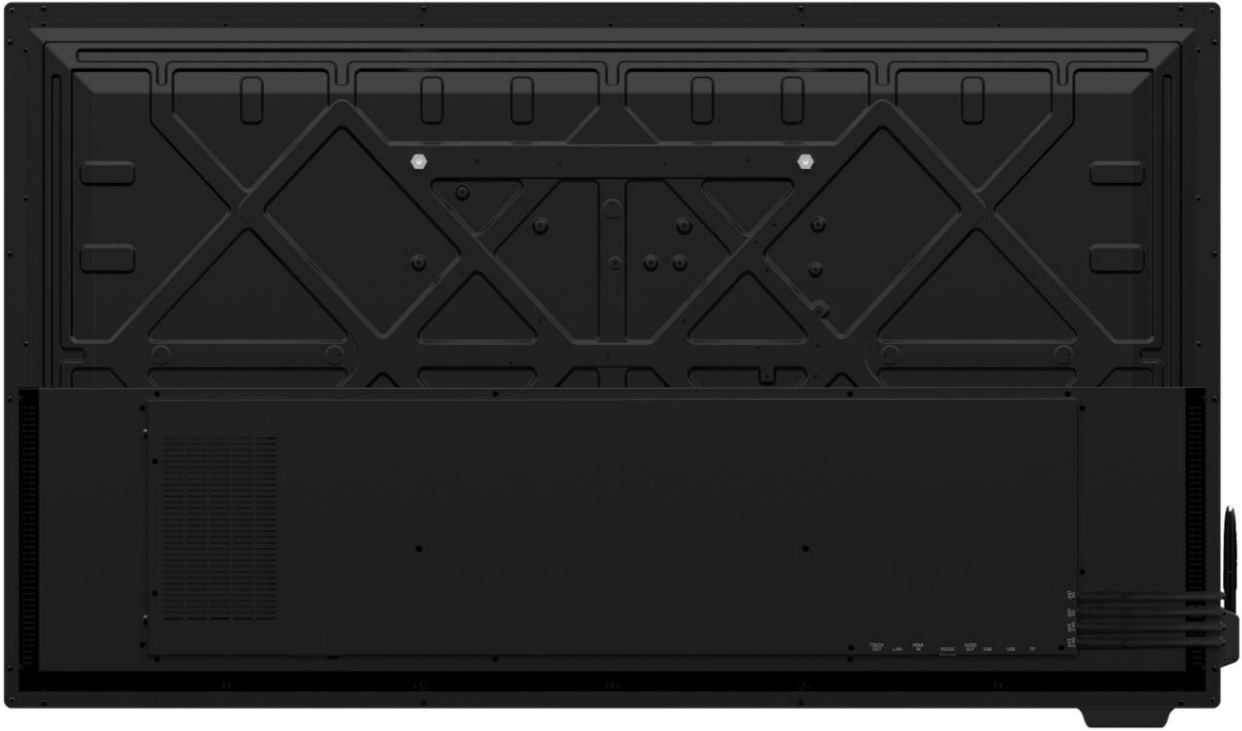
	<p>8、产品保修卡×1份</p> <p>9、安全与环保注意事项×1张</p> <p>10、合格证×1张</p>
产品认证	CCC

二、产品线条图



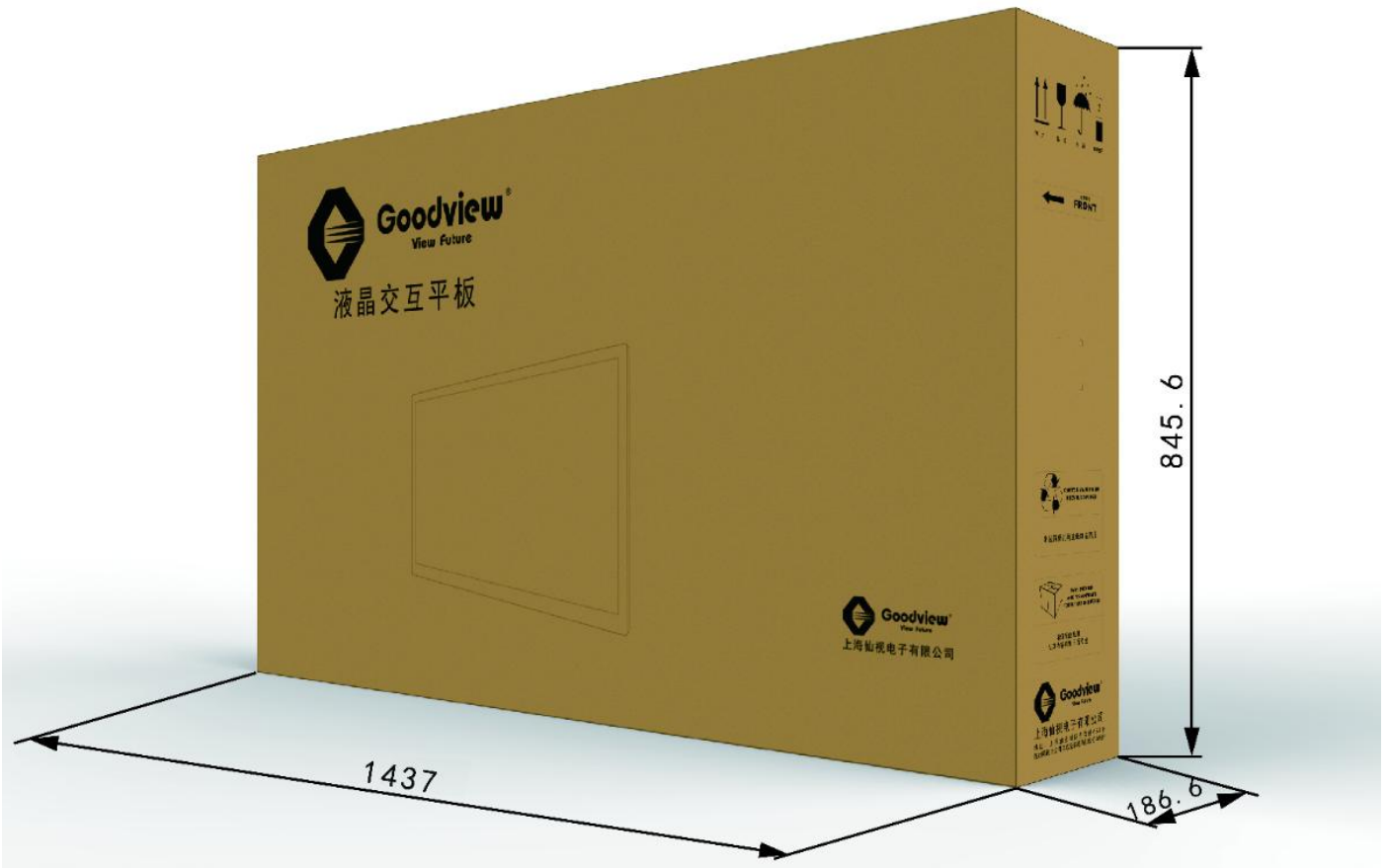
三、产品图片







四、包装尺寸



注：最终解释权以上海仙视电子科技有限公司为准